

Ficha técnica :

160 ATJ



Capacidad		Métrico
Altura de trabajo	h21	16.02 m
Altura de la plataforma	h7	14.02 m
Alcance máx	r1	8.30 m
Voladizo	h31	7.38 m
Desplazamiento pendular		+59.50 °
Capacidad plataforma	Q	230 kg
Rotación de torreta		350 °
Rotación de la cesta (derecha / izquierda)		90 ° / 90 °
Número de personas (interior / exterior)		2 / 2
Peso y dimensión		
Peso de la plataforma*		6118 kg
Dimensiones de la plataforma (longitud x anchura)	lp / ep	1.80 m x 0.80 m
Anchura total	b1	2.32 m
Longitud total	l1	6.68 m
Altura total	h17	2.37 m
Largo total plegado	l9	4.44 m
Altura total plegada	h18	2.63 m
Altura al piso (acceso)	h20	0.40 m
Compensación contrapeso (torreta a 90°)	a7	0.22 m
Radio de giro interior	b13	1.39 m
Radio de giro exterior	Wa3	3.75 m
Distancia al suelo en el centro de la distancia entre ejes	m2	0.36 m
Distancia entre ejes	y	2.20 m
Rendimiento		
Velocidad de marcha - anclado		5 km/h
Velocidad de marcha - elevado		1 km/h
Pendiente franqueable		45 %
Desnivel admisible		5 °
Neumáticos		
Equipamientos de rueda		Inyectados con espuma
Ruedas motrices (delanteras / traseras)		2 / 2
Ruedas directrices (delanteras / traseras)		2 / 2
Ruedas frenadas (delanteras) / Ruedas frenadas (traseras)		0 / 2
Motor/batería		
Marca / Modelo de motor		Kubota - D1105-E4B
Potencia del motor I.C. / Potencia (kW)		24.50 Hp / 18.50 kW
Varios		
Presión al suelo		11.60 daN/cm ²
Presión hidráulica		340 Bar
Capacidad del depósito hidráulico		54 l
Capacidad del depósito de carburante		52 l
Nivel de ruido en plataforma		105 dB(A)
Ruido en el entorno (Lwa)		< 105 dB(A)
Consumo diario **		4.08 l
Cumplimiento de las normas		
Esta máquina cumple con:		Directivas europeas: 2006/42/CE - Máquinas (refundición EN280:2013) - 2004/108/EC (EMC) - 2006/95/CE (Tensión baja)

Varía según las opciones y estándares del país en el que se entrega la máquina.

** Según el «ciclo REDUCE»

Diagramas de carga

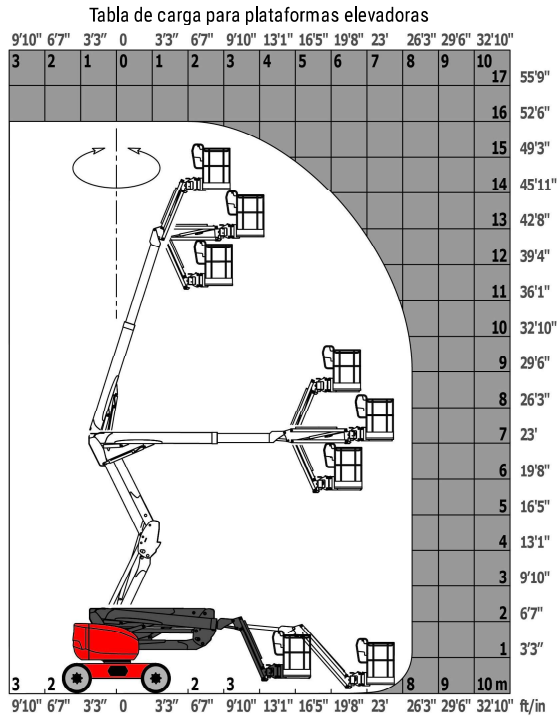
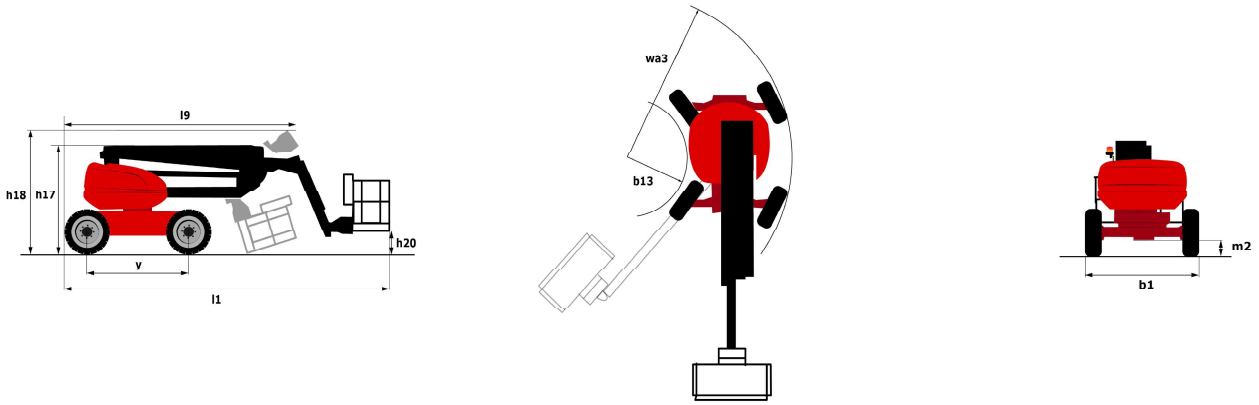


Diagrama dimensional



Equipamiento

Estándar

4 movimientos simultáneos
 4 ruedas directrices con modo oblicuo
 4 ruedas motrices
 Alarma sonora en la cesta
 Alarma sonora y testigo luminoso (desnivel, sobrecarga, descenso)
 Bloqueo diferencial en el puente trasero
 Bomba Load sensing (LSU)
 Bomba eléctrica de socorro
 Cesta 1800 mm
 Cesta completamente galvanizada
 Conduce y gira
 Desbloqueo pendiente
 Easy Manager
 Eje delantero oscilante
 Horámetro
 Indicador de nivel de combustible con piloto de bajo nivel
 Interruptor de parada de urgencia en el panel y la torreta
 Interruptor de pie presencia
 Predisposición 220 V en la cesta
 Puente delantero con patinaje limitado
 Sistema Stop & Go
 Tecnología bus CAN

Opcional

Aceite biodegradable
 Aceite para grandes fríos
 Apagachispas
 Amés de seguridad
 Batería muy eficiente
 Bip sonoro durante la traslación
 Bip sonoro en todos los movimientos
 Calentador de agua
 Cargador de batería
 Cerradura depósito de carburante
 Cesta galvanizada 2.100 mm
 Codificación anti arranque
 Cortabaterías
 Depurador catalítico
 Fully galvanized basket 1800mm with lateral door
 Generador a bordo (3.50 o 5 kW)
 Luz de trabajo en la cesta
 Neumáticos de 18 "
 Pintura personalizada
 Predisposición de agua
 Predisposición de aire
 Rotación continua de la torreta
 SPS : Secondary protection system