

1250AJP

PLATAFORMAS ELEVADORAS DE BRAZO TELESCÓPICO ULTRA



ESPECIFICACIONES DESTACADAS

Altura de la plataforma
38,30 m

Altura de articulación
18,44 m

Alcance de trabajo
19,90 m

Capacidad de carga
450 kg limitada
230 kg no limitada

CARACTERÍSTICAS DESTACADAS

- Mejorada velocidad de elevación desde el suelo hasta la máxima altura gracias a la exclusiva tecnología QuikSitk® del brazo.
- Capacidad de carga limitada de 450 kg y no limitada de 230 kg para llevar al trabajo todo lo necesario de una sola vez y optimizar la productividad.
- Motor de Fase V que asegura el pleno rendimiento durante toda la jornada de trabajo.
- Sistema de detección de carga único y sencillo que requiere menos recambios y ningún peso para su calibración.

ACCESORIOS Y OPCIONES

- Plataformas de:
 - 0,91 x 1,83 m con acceso bajo
 - 0,76 x 1,91 m con acceso bajo con entrada posterior *****
 - 0,91 x 1,83 m con tres entradas y puerta basculante
- Conducto de aire de 13 mm a la plataforma
- Generador de 4.000 W integrado
- Paquete SkyGlazier® con soporte para paneles y cristales
- Paquete Nite-Bright® **
- Paquete iluminación ***
- Luces de trabajo de la plataforma
- Luces delanteras y traseras
- Enchufes y tomas de corriente
- Paquete para condiciones adversas ****
- Refrigerante aceite hidráulico
- Skyline con faro destellante
- Sensor de proximidad Soft Touch para plataforma de 2,44 m
- Sensor de proximidad Soft Touch para plataforma de 1,83 m
- Aceite hidráulico biodegradable sintético

* Las luces de advertencia indican baja presión de aceite y temperatura excesiva del refrigerante, con desconexión activada/desactivada por el analizador.

** Incluye seis luces de 40 W, cuatro montadas en la base giratoria y dos en la plataforma.

*** Comprende las luces de trabajo de la plataforma y las luces delanteras y traseras.

**** Comprende cubierta para tablero mandos, limpiabrazos y fuelles para cilindros.

***** Disponible solo con puerta de brarra abatible.

ESPECIFICACIONES ESTÁNDAR

Prestaciones

Altura de trabajo	40,30 m
Altura de la plataforma	38,30 m
Alcance horizontal	19,25 m
Alcance de trabajo**	19,90 m
Altura de articulación	18,44 m
Rotación	360° (continua)
Capacidad de carga limitada	450 kg
Capacidad de carga no limitada	230 kg
Giro de plataforma (hidráulico)	180°
Plumín - Longitud total	2,44 m
Plumín - Rango de articulación	130° vertical (+75°/-55°)
Plumín JibPLUS® - Rango de articulación	125° horizontal
Peso de la máquina*	19.958 kg
Presión máxima sobre el suelo	7,03 kg/cm²
Velocidad 4 ruedas motrices	5,2 km/h
Pendiente superable 4 ruedas motrices	45%
Oscilación del eje	0,30 m
Radio de giro - Interno	4,39 m (ejes plegados) 2,44 m (ejes extendidos)
Radio de giro - Externo	6,86 m (ejes plegados) 5,89 m (ejes extendidos)

* Algunas opciones o la conformidad con normas de ciertos países pueden conllevar un aumento del peso y/o de las dimensiones.

** Incluido un alcance más allá de la plataforma de 0,65 m.

Alimentación

Motor diésel	Deutz TCD 2.9 L4 (74 HP, 55 kW) Fase V (DOC+DPF)
Capacidad tanque combustible	117 l

Neumáticos

Neumáticos	445/50 D710 rellenos de espuma
------------	--------------------------------

Sistema hidráulico

Capacidad tanque hidráulico	202 l
Alimentación auxiliar	12 V CC

CARACTERÍSTICAS ESTÁNDAR

- Plataforma de 0,91 m x 2,44 m acceso bajo
- Operatividad multifunciones
- Joystick proporcional de maniobra accionado con el pulgar
- Joystick proporcional de control del brazo principal y de la oscilación horizontal
- Mando de velocidad variable para movimiento telescópico y giro plataforma
- Plumín articulado de 2,44 m
- Plumín JibPLUS® cuadridireccional con desplazamiento horizontal de hasta 180°
- Recogida lateral por propulsión en el plumín
- Giro de plataforma de 180 grados motorizado
- Nueva pantalla Led con visibilidad optimizada en caso de luz solar directa
- Sistema detector de carga
- Cable de alimentación CA conectado con la plataforma
- Motor motor diésel Deutz TCD 2,9 L4 (74 HP, 55 kW) de Fase V (DOC+DPF)
- Sistema de alarma/apagado por avería del motor *
- Cubiertas en ala de gaviota
- Bandeja de motor extraíble
- Convertidor anti-chispas
- Sistema de control ADE® - Sistema electrónico de diseño avanzado
- Transmisión hidrostática
- Tracción en las cuatro ruedas
- Cuatro ruedas de dirección / Dos ruedas de dirección / Marcha de cangrejo
- Bocina
- Capacidad de carga de la plataforma seleccionable a 230 o 450 kg
- Brazo con tecnología QuikStik®
- Ejes extensibles extraíbles
- Alarma de inclinación de más de 5 grados con luz indicadora
- Neumáticos 445/50 D710 rellenos de espuma
- Eje oscilante delantero
- Estribos de elevación/anclaje
- Contador de horas
- Interruptor selector de control en la base con cierre de llave
- Sistema hidráulico de detección de carga
- Alarma de movimiento
- Silenciador purificador catalítico
- Faro destellante intermitente ámbar
- Skyline sin faro destellante
- Sistema activo Skyline
- Bandeja para herramientas en la plataforma
- Alimentación auxiliar 12 V-CC
- Módulo de conectividad Clearsky SMART FLEET - Suscripción a través de On Line Express

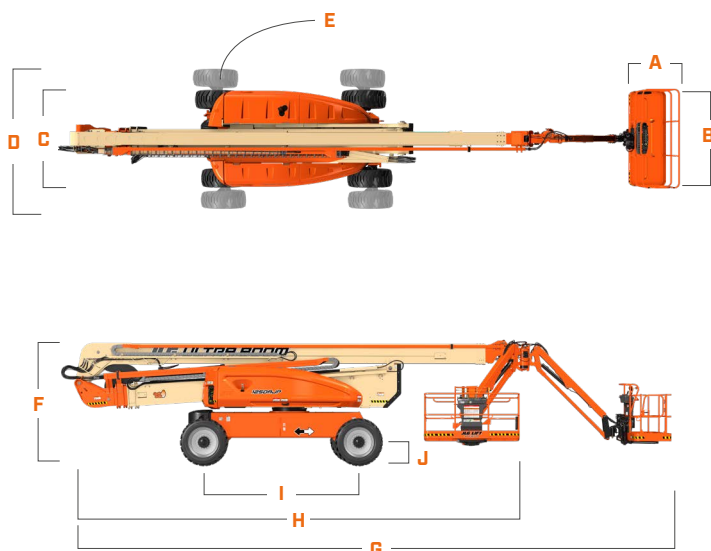
1250AJP

PLATAFORMAS ELEVADORAS DE BRAZO TELESCÓPICO ULTRA



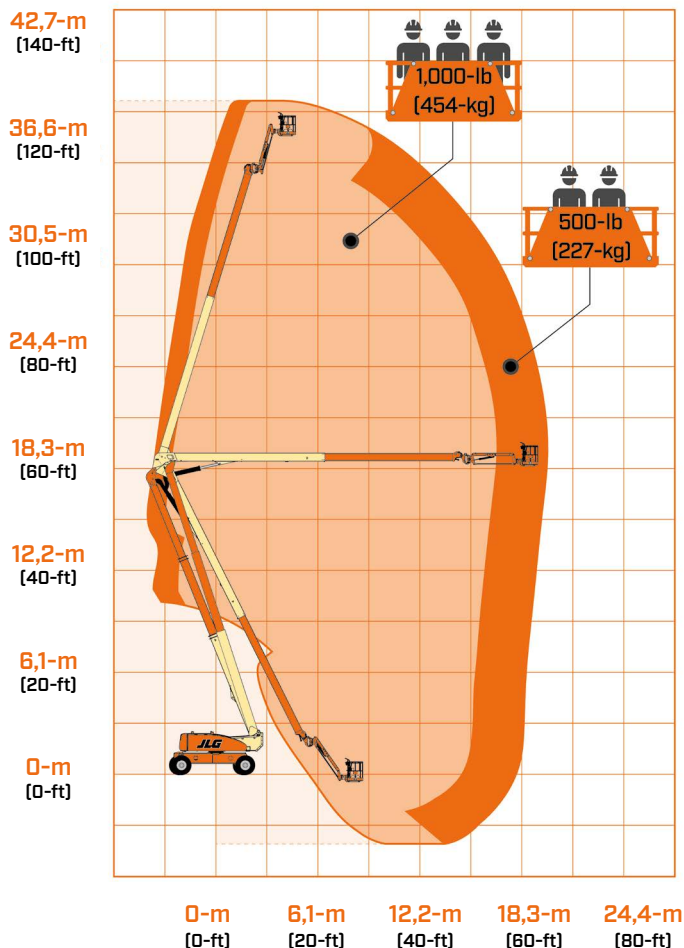
DIMENSIONES

Todas las dimensiones son indicativas.



A.	Anchura de la plataforma	0,91 m
B.	Longitud de la plataforma	2,44 m
C.	Anchura total (ejes replegados)	2,49 m
D.	Anchura total (ejes extendidos)	3,81 m
E.	Giro de cola (posición de trabajo)	0,93 m
F.	Altura plegada	3,05 m
G.	Longitud plegada	14,48 m
H.	Longitud para transporte	11,46 m (plumín plegado lateralmente)
I.	Distancia entre ejes	3,81 m
J.	Distancia al suelo	0,65 m

RADIO DE ACCIÓN



ADVERTENCIA

JLG se dedica constantemente a la investigación y desarrollo de productos y se reserva el derecho de hacer cambios sin previo aviso. Todos los datos de este documento son aproximados. Algunas opciones o normas nacionales pueden aumentar el peso. Las especificaciones pueden variar para cumplir las normas de cada país o como resultado de la adición de piezas opcionales.

JLG se reserva el derecho de hacer cambios sin previo aviso en base al constante trabajo de investigación y desarrollo de productos.



JLG IBÉRICA, SLU
C/Pradillo, 5
Bajo Exterior Derecha
28002 - Madrid
España
www.jlg.com

Una compañía del grupo
Oshkosh Corporation