

LGMG Elevador de pluma articulada - eléctrico

ESPECIFICACIONES

MODELOS		A14JE (A45JE)	
Mediciones	Métrica	EE.UU.	
Altura de trabajo máxima	15,8 m	51,8 pies	
Altura de la plataforma	13,8 m	45,3 pies	
Alcance horizontal	7,81 m	25,6 pies	
Arriba y sobre la altura	7,26 m	23,8 pies	
A Longitud replegada	6,66 m	21,9 pies	
B Anchura replegada	1,8 m	5,9 pies	
C Altura replegada	1,98 m	6,5 pies	
D Longitud de la plataforma	1,83 m	5,9 pies	
E Anchura de la plataforma	0,76 m	2,6 pies	
Capacidad de la plataforma	230 kg	510 lb	
Distancia entre ejes	2,03 m	80 pulg	
Distancia del suelo	0,24 m	0,79 pies	

PRODUCTIVIDAD		
Máximo de ocupantes en la plataforma (interior/exterior)	2/2	
Velocidad de desplazamiento - Replegada	4,8 km/h	3 mph
Velocidad de desplazamiento - Elevada	1 km/h	0,62 mph
Pendiente teórica superable - Replegada	30%	
Rotación de la plataforma	160°	
Rotación giratoria	355°	
Giro de cola	0	
Radio de giro - Interior	1,83 m	6 pies
Radio de giro - Exterior	4,10 m	13,5 pies
Tipo de neumáticos	Relleno de espuma no deja marcas	
Tamaño neumáticos mm/pulg	719×246 mm	28,3×9,7 pulg

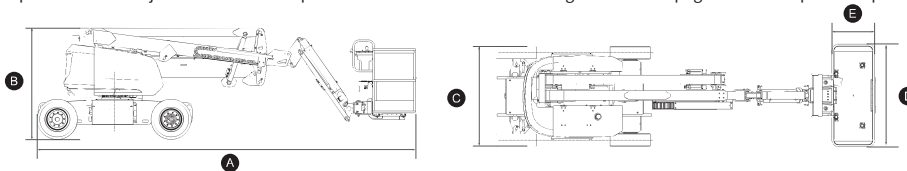
MOTOR	
Fuente de alimentación	48V DC 390Ah
Capacidad del depósito de combustible	\

SISTEMA HIDRÁULICO		
Capacidad de aceite hidráulico	30 L	7,9 gal

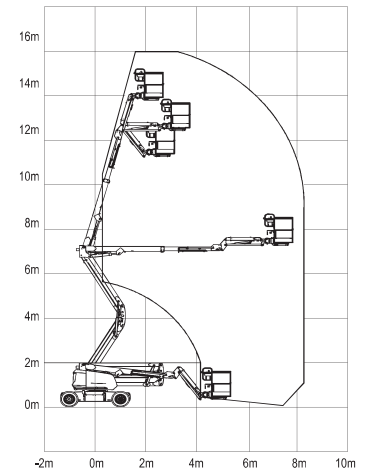
PESO		
Peso de la Máquina (CE/ANSI)	7500 kg	16535 lb

Máquinas en conformidad con los estándares EN280/ANSI 92.20

Especificaciones sujetas a cambios sin previo aviso. Todas las fotos e imágenes en esta página son solo para uso promocional.



Rango de trabajo



CARACTERÍSTICAS ESTÁNDAR

- Control proporcional
- Alarma de inclinación con corte de elevación
- Sistema detector de sobrecarga
- Alarma de descenso con baliza intermitente
- Sistema de nivelación automática de la plataforma
- Botón de parada de emergencia
- Sistema de diagnóstico integrado
- Tracción rueda trasera y freno
- Sistema de protección anti vuelco
- Protección contra aplastamiento
- Medidor de tacómetro
- Unidad de altura completa

OPCIONAL

- Corriente CA a la plataforma
- Neumáticos sólidos que no dejan marcas
- Caja de herramientas de la plataforma

Versión 2020 V1

LINGONG GROUP JINAN HEAVY MACHINERY CO., LTD.

Dirección: No. 2676, Kejia Road, Jinan, Shandong, China
Email: sales@lmgm.com.cn TL:+86-0531-67879283

LGMG Europe B.V.

Dirección: Laanweg16 3208LC Sijkenisse Róterdam, Países Bajos

LGMG North America, Inc

Dirección: 1445 Sheffler Dr, Chambersburg, PA. 17201, EE.UU.LTD.



CONFIABILIDAD EN ACCIÓN