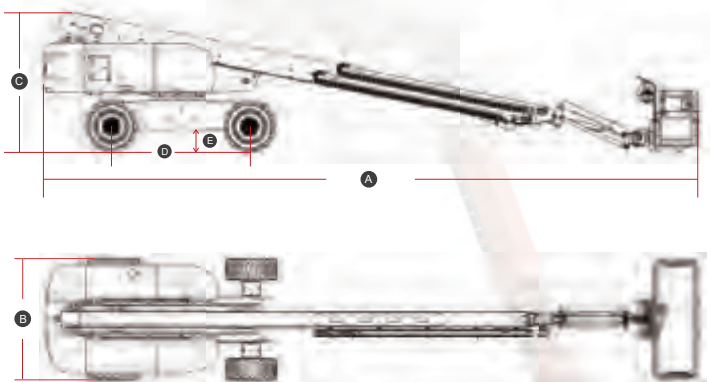


Elevador de Pluma Telescópica Serie H

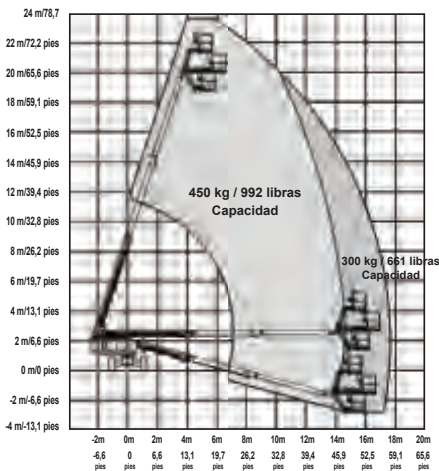
CARACTERÍSTICAS ESTÁNDAR

- Control proporcional
- Sistema de detección de sobrecarga
- Alarma de descenso con baliza intermitente
- Sistema de auto-nivelación de plataforma
- Botón de parada de emergencia
- Sistema de diagnóstico a bordo
- Eje oscilante
- Sistema de protección contra sobrevuelco
- Protección anti-atrapamiento
- Cubierta de control de plataforma
- Fuelle de cilindro
- Gran plataforma de trabajo de 2,44 m

TAMAÑO DE MÁQUINA



RANGO DE TRABAJO T22J-H



LGMG SERIE H

ELEVADOR DE PLUMA TELESCÓPICA



OPCIONAL

- Alimentación de CA a plataforma
- Telemática
- Generador hidráulico
- Neumáticos sin marcas
- Neumáticos macizos
- Paquetes para clima frío

Comuníquese con LGMG o un distribuidor local para obtener más detalles.
LGMG se reserva el derecho de modificar los datos técnicos sin previo aviso.
Todas las fotos e imágenes en este folleto son únicamente para fines promocionales.
Este folleto entra en vigor en mayo de 2022.

LINGONG MAQUINARIA PESADA S.L.

Dirección: NO.2676, Calle de Kejia, Jinan, Shandong, China
Correo electrónico: sales@lmg.com.cn Tel: +86 531 6787 9283

LGMG Europe B.V.

Dirección: Laanweg 16 3208LC Spijkenisse Róterdam, Países Bajos
Correo electrónico: sales@lmg.europa.com. Tel: +31 850 642 777

LGMG North America Inc.

Dirección: 1445 Sheffler Dr, Chambersburg, Pensilvania, 17201, EE. UU.
Correo electrónico: sales@lmgna.com Tel: +1 833 288 5464

www.lmglifts.com

 **LGMG**
FIABILIDAD EN ACCIÓN

W

Alta Capacidad
Alta Productividad

Cuando contrata una MEWP para la construcción, la mayor capacidad del equipo conduce a una mayor eficiencia en el trabajo y a la creación de más valor. LGMG es muy consciente de las necesidades de nuestros clientes y hemos lanzado una gama completa de elevadores de pluma telescópica de alta capacidad impulsados por motor. Con alturas de trabajo de 21,8 a 29,8 m (71,5/97,8 pies), aplicación en interiores y exteriores, una ocupación máxima de 3 personas y un diseño de doble capacidad de 450/300 kg (992/661 libras), esta serie permite cargar más material al mismo tiempo, lo que mejora en gran medida la eficiencia del trabajo.

CARACTERÍSTICAS

- Eje oscilante completamente flotante, chasis con un ángulo de inclinación máximo de 5°. Permite que las ruedas se adhieran al suelo al atravesar terrenos duros e irregulares.
 - Los controles proporcionales de elevación y conducción brindan maniobras más suaves, posicionamiento preciso y operación cómoda.
 - Más del 95% de los componentes principales y más del 80 % de las piezas estructurales son intercambiables, lo que ayuda a reducir los costos de almacenamiento de repuestos y mejora la eficiencia del mantenimiento.
- Control automático de velocidad del motor con una pluma que desciende por su propio peso. Permite un movimiento suave, ahorra energía y reduce el ruido.
 - Sistema inteligente de diagnóstico y control con análisis preciso de fallas, conveniente y eficiente.



ESPECIFICACIONES

Modelos		T20J-H (T65J-H)		T22J-H (T72J-H)		T26J-H (T85J-H)		T28J-H (T92J-H)	
Mediciones		Métrico	EE.UU.	Métrico	EE.UU.	Métrico	EE.UU.	Métrico	EE.UU.
Altura de Trabajo Máx.	(m/pies)	21,8	71,5	23,8	78,1	27,9	91,5	29,8	97,8
Altura de Plataforma	(m/pies)	19,8	65	21,8	71,5	25,9	85	27,8	91,2
Alcance Horizontal Máx.	(m/pies)	16,6	54,1	17	55,8	22,3	73,2	22,5	73,8
Longitud de Plataforma	(m/pulgadas)	2,44	96	2,44	96	2,44	96	2,44	96
Ancho de Plataforma	(m/pulgadas)	0,9	35	0,9	35	0,9	35	0,9	35
A Longitud - Replegada	(m/pies)	10,2	33,5	11	36,09	12,72	41,75	13,4	44
Longitud - Transporte (aguión plegado)	(m/pies)	8,30	27,23	9,03	29,63	11	36,09	11,47	37,63
B Ancho General	(m/pies)	2,49	8,17	2,49	8,17	2,5	8,17	2,5	8,17
C Altura - Replegada	(m/pies)	2,775	9,08	2,775	9,08	2,825	9,25	2,825	9,25
Altura - Transporte	(m/pies)	2,89	9,48	2,88	9,45	3,03	9,94	3,02	9,91
D Distancia entre Ejes	(m/pies)	2,51	8,25	2,51	8,25	2,85	9,33	2,85	9,33
E Distancia al Suelo	(m/pies)	0,395	1,29	0,395	1,29	0,425	1,42	0,425	1,42
PRODUCTIVIDAD									
Capacidad de Plataforma (sin restricciones)	(kg/libras)	300	661	300	661	300	661	300	661
Capacidad de Plataforma (restringida)	(kg/libras)	450	992	450	992	450	992	450	992
Máx. Ocupantes de Plataforma	2 (sin restricciones) / 3 (restringida)								
Rotación de Mesa Giratoria	360° Continuo		360° Continuo		360° Continuo		360° Continuo		
Velocidad de Conducción - Replegada	(km/h mph)	4,8	3	4,8	3	4,8	3	4,8	3
Velocidad de Conducción - Elevada	(km/h mph)	0,8	0,5	0,8	0,5	0,8	0,5	0,8	0,5
Trepabilidad	45%		45%		45%		45%		
Máx. Velocidad del Viento	(m/s mph)	12,5	28	12,5	28	12,5	28	12,5	28
Radio de Giro - Interior	(m/pies)	2,5	8,2	2,5	8,2	3,66	12	3,66	12
Radio de Giro - Exterior	(m/pies)	5,5	18	5,5	18	6,55	21,5	6,55	21,5
Máx. Pendiente	5°/5°		5°/5°		5°/5°		5°/5°		
Tipo de Neumático	Relleno de espuma RT		Relleno de espuma RT		Relleno de espuma RT		Relleno de espuma RT		
Tamaño de Neumático	355/55D 625		355/55D 625		18-625		18-625		
FUENTE DE ALIMENTACIÓN									
Fuente de Alimentación	36kw / 48,3hp					55,4kw / 74,3hp			
Capacidad del Tanque de Combustible	(L/gal)	100	26,4	100	26,4	100	26,4	100	26,4
SISTEMA HIDRÁULICO									
Volumen de Aceite Hidráulico	(L/gal)	180	47,5	180	47,5	180	47,5	180	47,5
PESO									
Peso de Máquina (CE/ANSI)	(kg/libras)	12000	26455	12300	27117	18300	40345	18800	41447