

Ficha técnica :

MLA-T 516-75 H



Capacidad		Métrico
Carga de vuelco estática con cazo (recto)		3535 kg
Carga de vuelco estática con horquillas (recto)		2732 kg
Carga de vuelco estática con horquilla (giro completo)		2000 kg
Carga útil max. Con horquillas según EN 474-3 (80 %)		1600 kg
Altura max. del punto pivote del cazo	h35	5.03 m
Altura de elevación máx. (por debajo de horquillas)	h3	4.84 m
Alcance máx	r1	3.3 m
Peso y dimensión		
Peso sin carga (con horquillas) con cubierta de 4 puestos		5543 kg
Distancia al suelo	m4	0.31 m
Overall length to carriage (without hitch)	l3	4.95 m
Ancho total con cubierta de 4 puestos	b22	1.28 m
Anchura total de la cabina	b4	1.28 m
Ancho total (sobre neumáticos)	b1	1.74 m
Altura total canopy 4 postes	h38	2.48 m
Ángulo de articulación		44 °
Motor		
Marca		Deutz
Normativa ambiental		Stage 3B
Modelo de motor		TD_3_6_L4
Nº de cilindros / Capacidad de cilindros		4 - 3600 cm³
Potencia del motor I.C. / Potencia (kW)		74.3 Hp / 55.4 kW
Par máx. / Rotación del par de motor		330 Nm / 1600 rpm
Sistema de refrigeración del motor		2 radiadores agua aceite hidráulico
transmisión		
Tipo de transmisión		Hidrostático
Número de marchas (hacia delante) / atrás		2 / 2
Velocidad de desplazamiento (con carga)		20 km/h
Velocidad de desplazamiento máx. (km/h) (puede variar según la normativa aplicable)		30 km/h
Bloqueo de diferencial		Bloqueo de máquina trasero y delantero
Freno de aparcamiento		Manual
hidráulico		
Tipo de bomba		Bomba de engranajes
Caudal hidráulico - Presión hidráulica		70 l/min / 200 Bar
Opción de alto caudal (l/min)		110 l/min
Presión del sistema hidráulico de transmisión		380 Bar
Capacidad del tanque		
Aceite hidráulico		74 l
Capacidad del depósito de carburante		102 l
Ruido y vibración		
Vibración en el conjunto manos/brazos		< 2.5 m/s²
Varios		
Homologación seguridad de la cabina		Cab ROPS - FOPS Level 1

Opciones / Acabados

E : Estandár / O : Opcional / - : No disponible

	Essential	Classic	Premium
Lifting function			
Accesorio sistema de bloqueo hidráulico	E	E	E
Easy Connect System (E.C.S.)	E	-	-
Suspensión de pluma «CRC»	O	O	E
Operator station			
Aire acondicionado manual	-	-	E
Aire acondicionado manual	-	O	-
Alfombrilla	E	E	E
Asiento con suspensión mecánica	E	-	-
Asiento de suspensión neumática	-	O	E
Cabina cerrada con calefacción	-	-	E
Columna de dirección ajustable y telescópica	E	E	E
Cubierta	E	-	-
Prefiltro de aire	E	-	-
Sintonizador autorradio (50 W)	-	E	E
Motorization/Power			
Accesorio línea hidráulica	E	E	E
Acelerador de mano	E	E	E
Control de velocidad	O	O	E
Prefiltro de aire autolimpiable	-	E	E
Sistema hidráulico de flujo continuo	E	E	E
Tercera velocidad	O	O	E
Iluminación			
Faro plano LED rotatorio (-71 mm)	O	O	O

	Essential	Classic	Premium
Luces de carretera completas	0	-	E
Luces de trabajo delanteras y traseras (x4: 2 delante + 2 detrás)	E/O**	E	-
Luces de trabajo LED delanteras y traseras (x4: 2 delante + 2 detrás)	0	0	E

Diagramas de carga

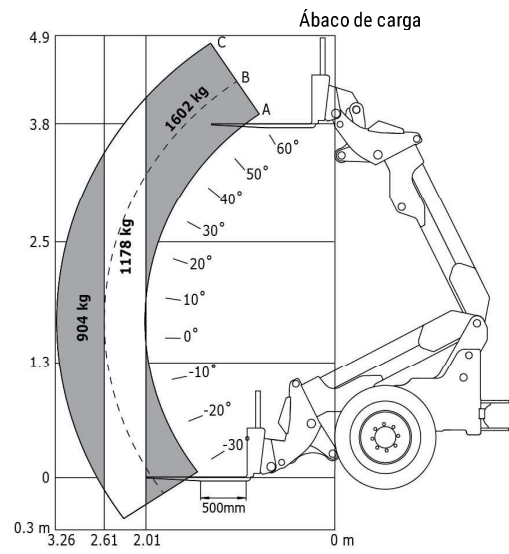


Diagrama dimensional

